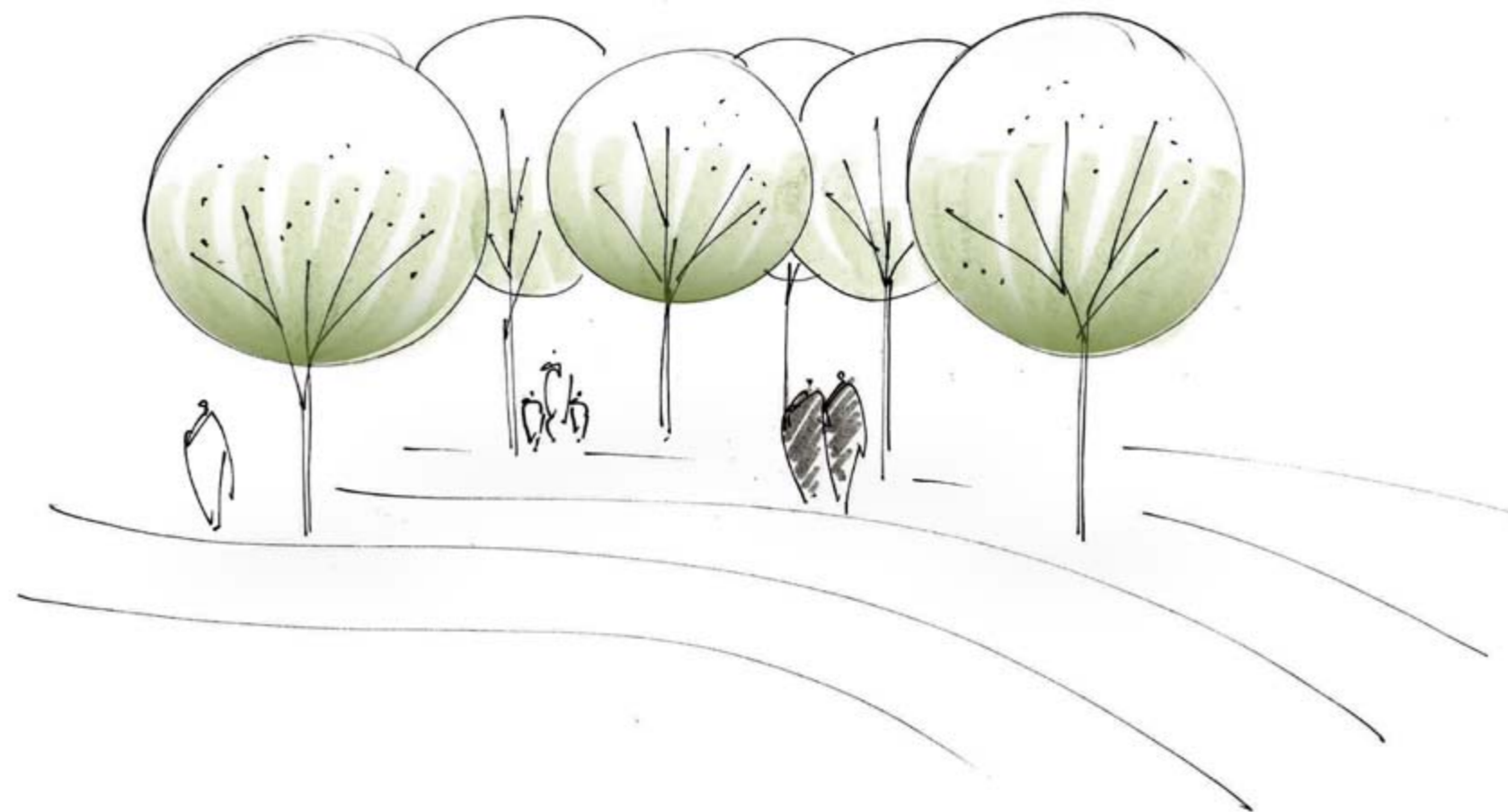


TORVET I VARDE

TORV, MØDESTED, BOD OG INFORMATIONER

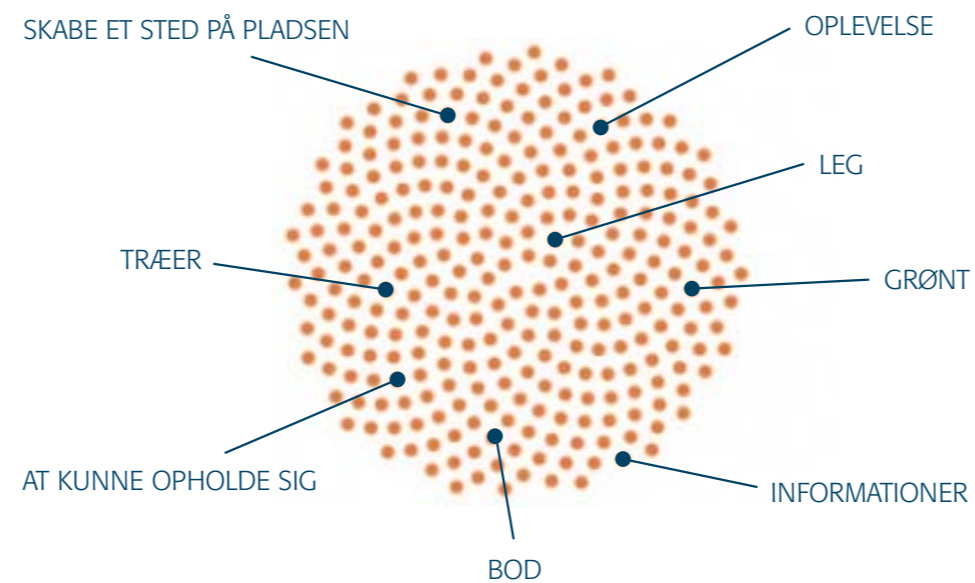
SKITSEFORSLAG 31. JANUAR 2017



IDÈEN

Skitseforslaget beskriver muligheden for at etablere en et nyt sted på torvet i Varde. Projektet tager sit udgangspunkt i ønsket om at etablere en ny bod der skal erstatte den eksisterende pølsevogn. Den eksisterende pølsevogn er af midlertidig karakter og det er ønsket at placere en ny bod der kan være med til at udvikle torvet som byens samlingspunkt.

Det er idéen at samle pladsens elementer og funktioner omkring boden og herved placere informationer og opholdsmuligheder for Vardes borgere og turister som et ankerpunkt på byens torv.



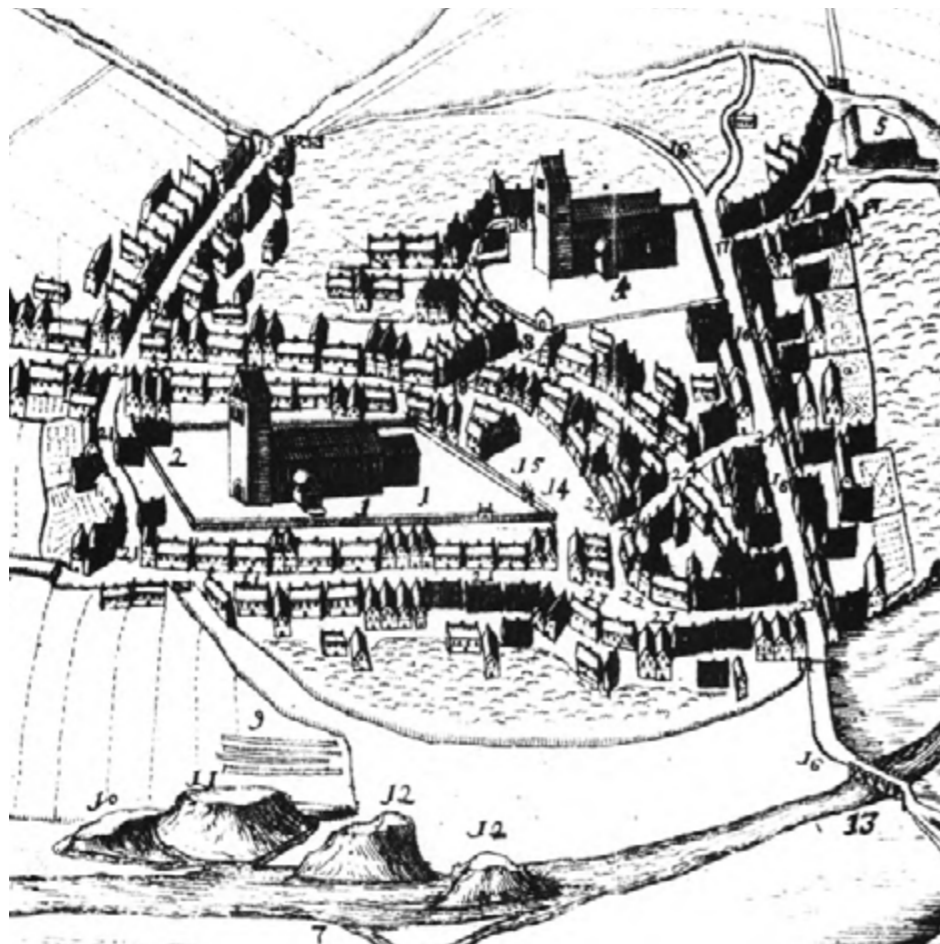
HVORDAN?

Ved at samle torvets brugere, gæster og turister ét sted.
Ét sted at stå, at sidde, at lege og måske spise en pølse. Ét sted være i kontakt med hinanden og hjælpe hinanden med at skabe tryghed.

Skitseforslaget tager udgangspunkt i det smukke og aktive byrum som torvet er idag. Torvet i Varde er et centralt sted for byen, og er vært for mange forskelligartede begivenheder hele året rundt.

VARDE BY OG TORVET

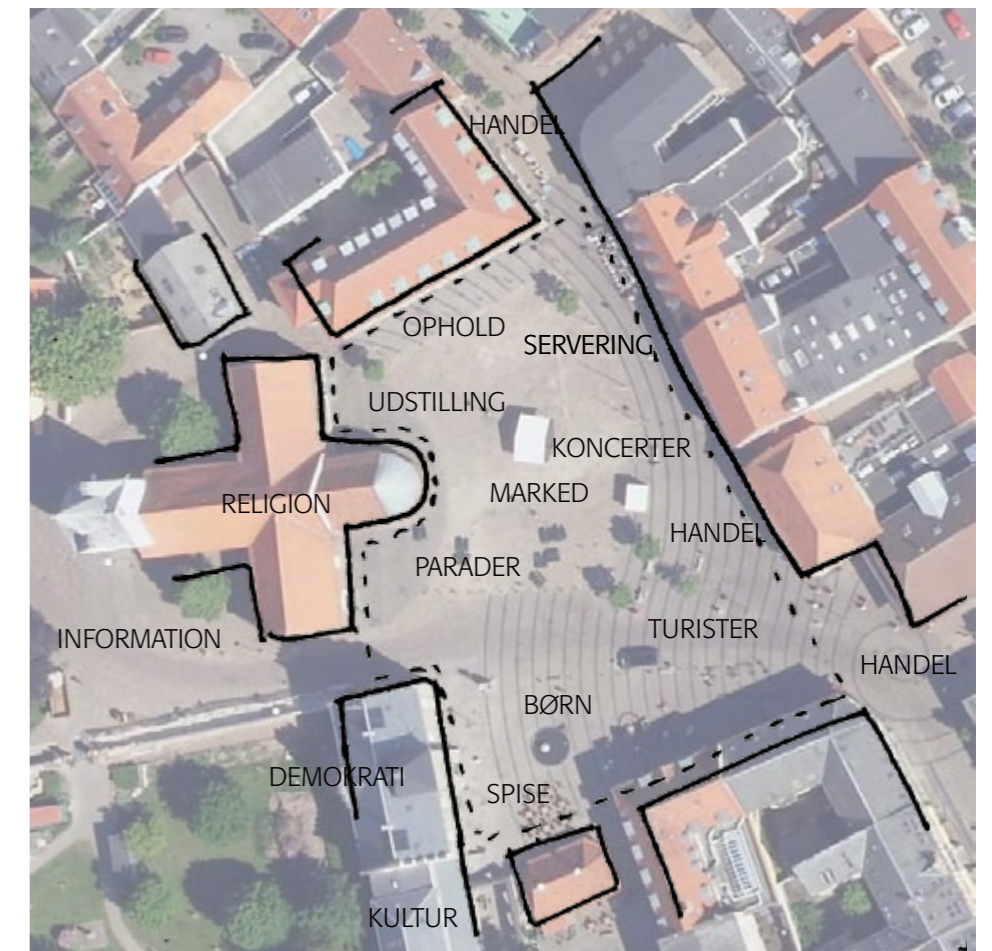
Torvet er Vardes bymæssige, kulturelle og historiske samlingspunkt. Torvet er gennem tiden blevet brugt som markedsplads, som kreaturmarked, rutebilstation, parkeringsplads. Torvet stod i 2014 færdig efter en gennemgribende renovering af pladsens belægning.



VARDE HISTORISK ATLAS - RESEN 1677

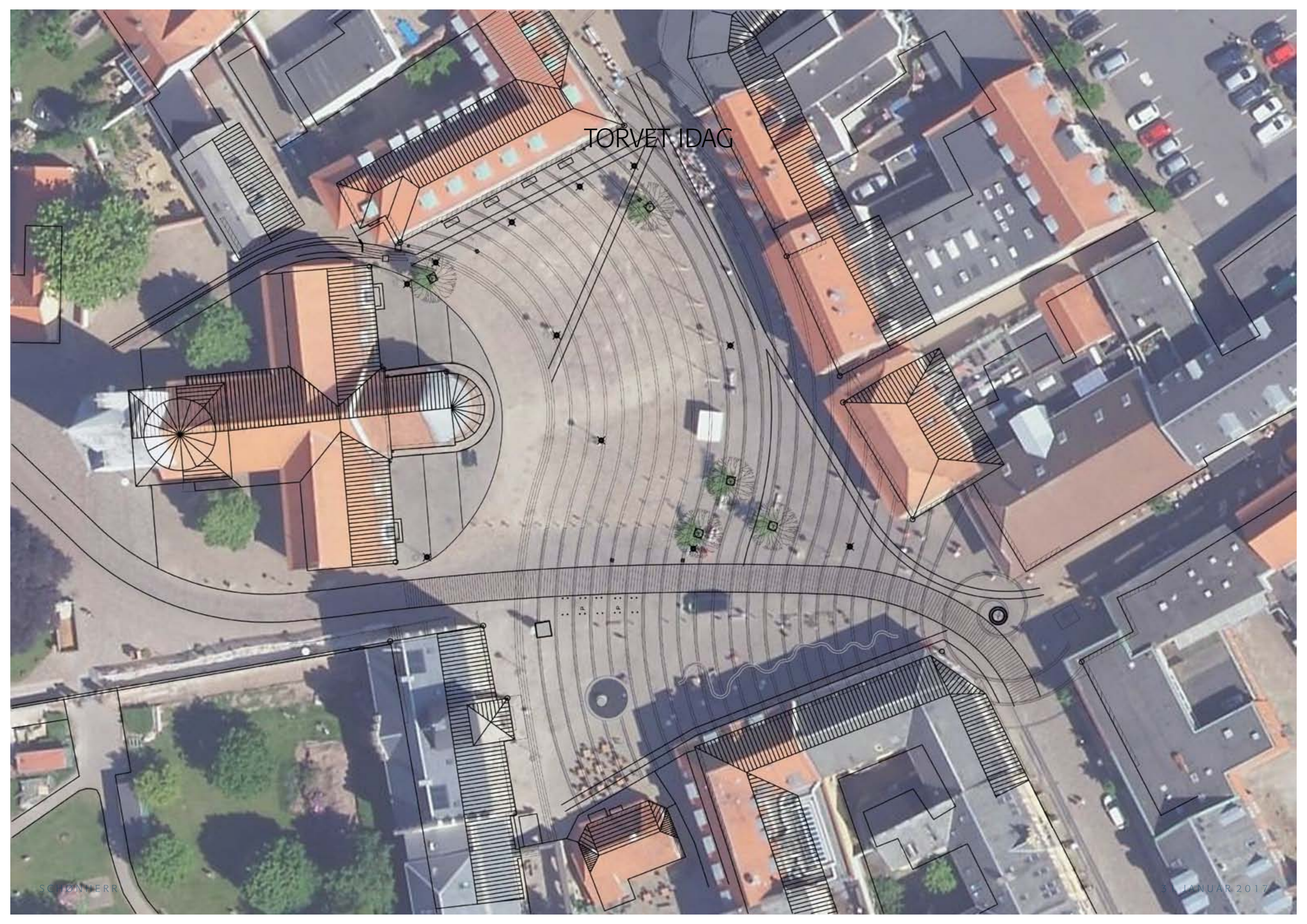


TORVET - BYENS MIDTE



TORVETS LIV

TORVET IDAG



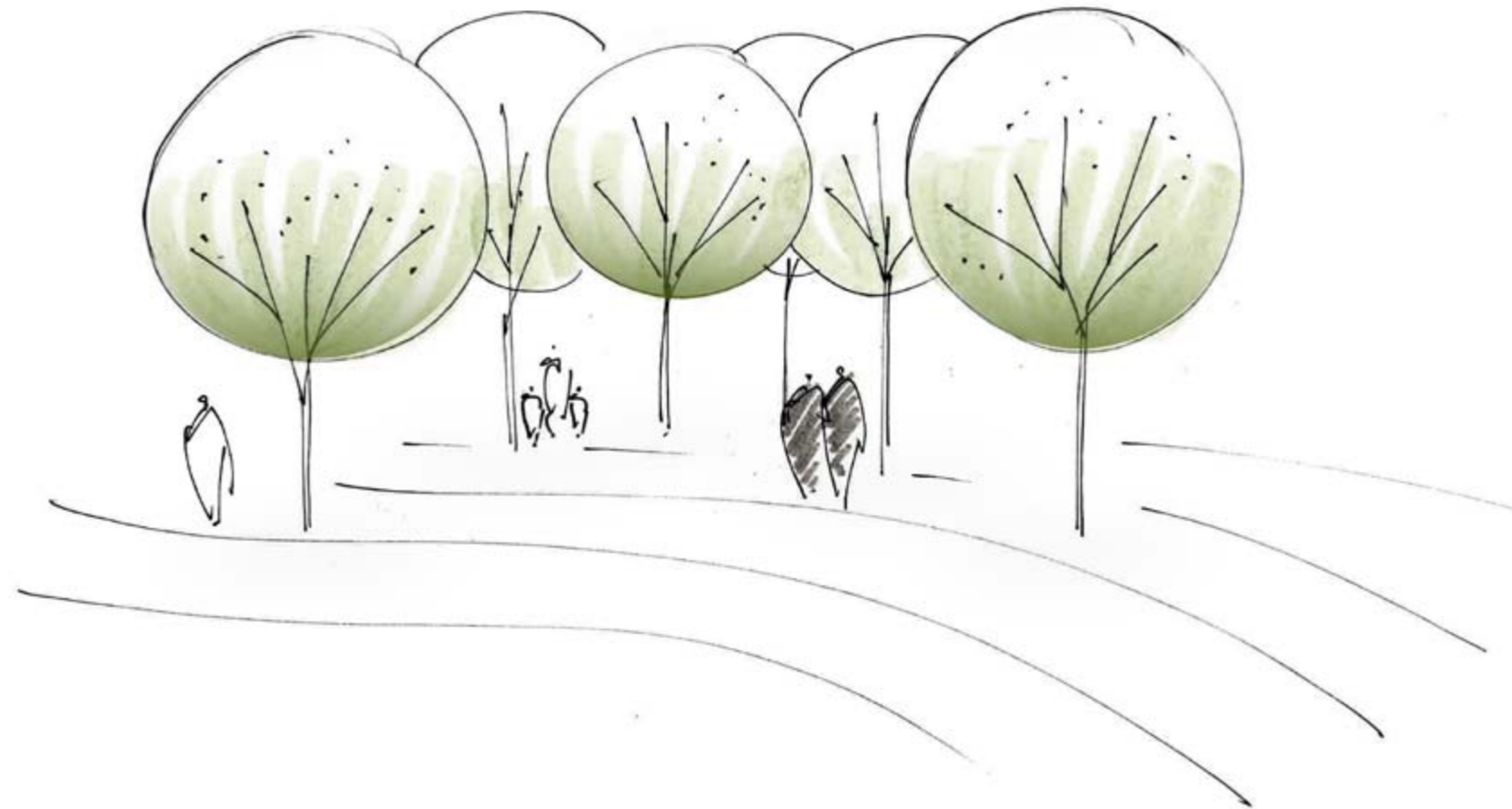
TORVET FØR OG NU

Torvet i Varde spiller idag en vigtig rolle i byens daglige liv og årets begivender. Programmeringen af torvet og de ønsker og forventninger der dag er til et byrum betyder at den ro og enkelthed torvet besad for eksempelvis 100 år siden er under pres.



EN LUND PÅ TORVET

For at samle torvets funktioner og skabe et samlingssted foreslås det at plante et gruppe træer, der i sammenspil med torvets eksisterende træer danner en grøn lund. Lunden indføj sig i torvets belægning og skaber sammenhæng mellem torvets sydlige side, hvor vandrende og perlen idag ligger distanceret fra det øvrige pladsrum.



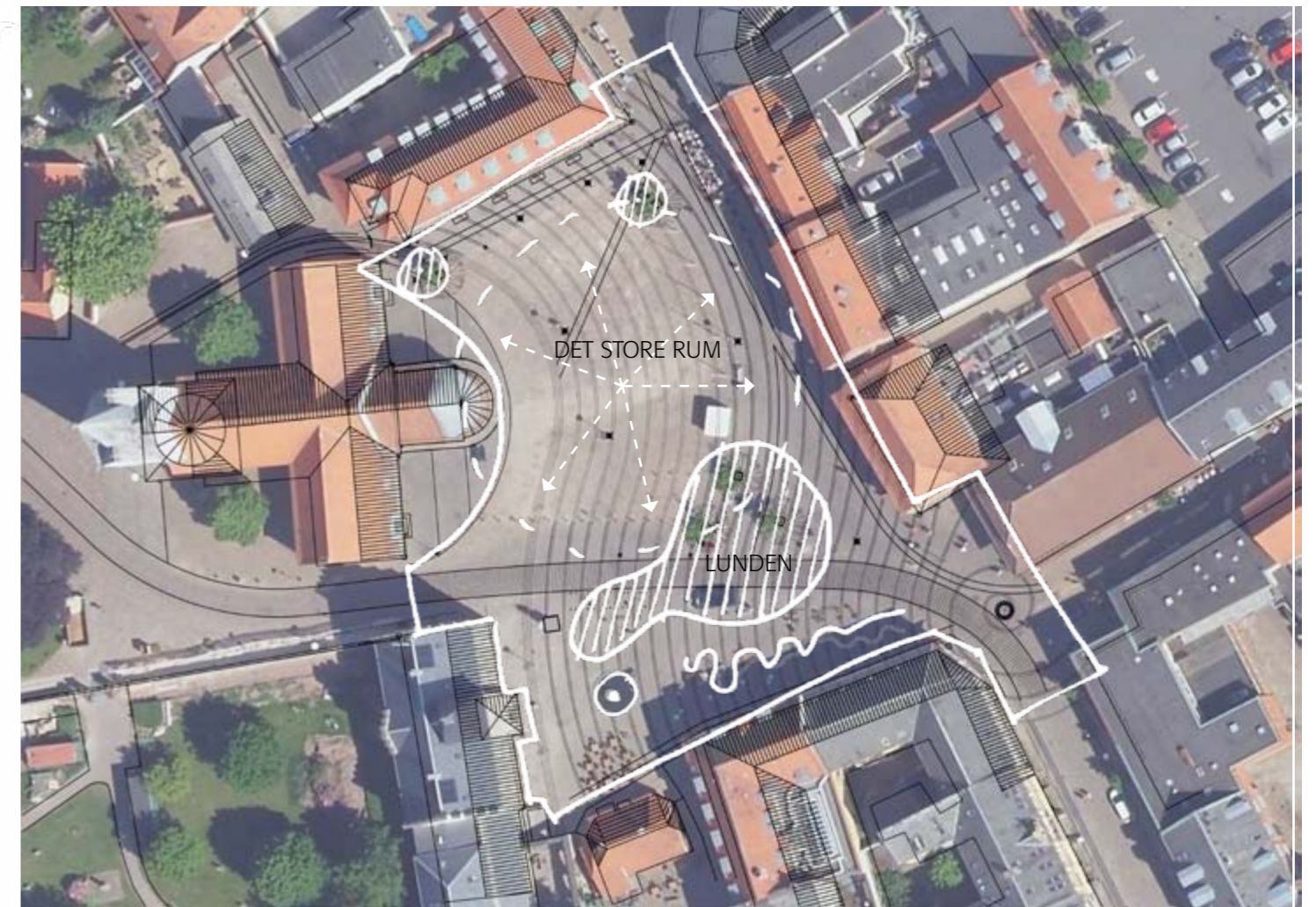
TORVETS GULV OG DET GRØNNE

Lunden placeres så den på én gang samler torvets funktioner og fritlægger pladsens nordlige side. Det store sammenhængende rum kan således programmeres fra gang til gang.



TORVETS EKSISTERENDE BELÆGNINGER OG TRÆER

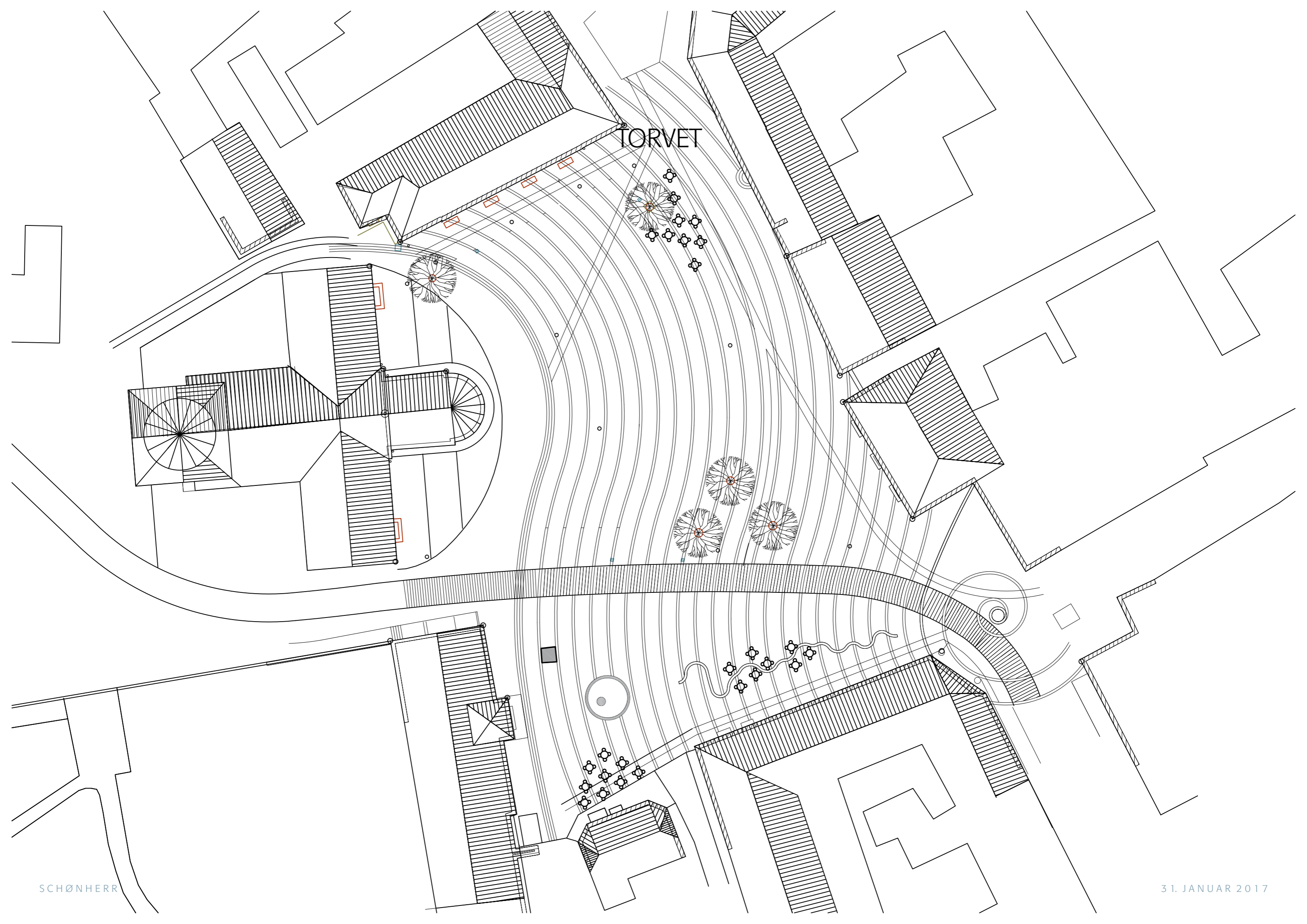
Belægningen bølgjer over pladsen og samler rummets mange retninger. Træer og inventar er placeret løst på pladsen, og er i flere tilfælde uhensigtsmæssigt placeret i forhold til at danne ryg og tryghed.



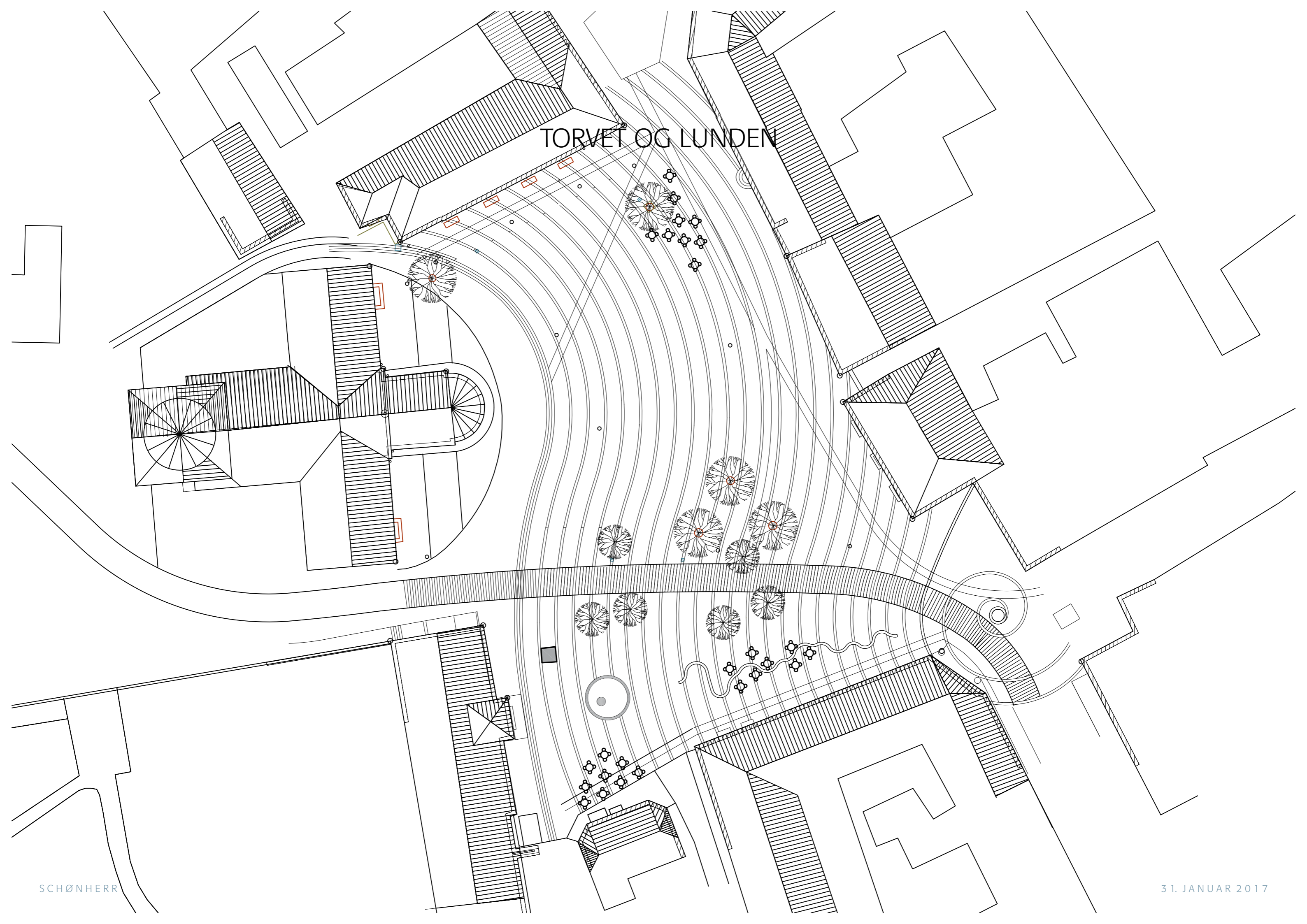
FREMTIDIG BEPLANTNING

Med nyplætning af træer dannes en lund mod syd der lægger sig op ad Perlen og vandrenden. herved åbnes torvets store rum op mod nord. Lunden som samlende element for pladsen skal styrke de eksisterende kunstneriske elementer og danne ramme for ophold og leg. Mod Nord bibeholdes bænke i solsiden, herudover samles ophold i lunden.

TORVET



TORVET OG LUNDEN



LUNDEN, BODEN OG FLADEN





Varde Torv og Lunden på en hverdag



Lunden i sommervarmen



Mulighed for en midlertidig bod og forskellige udformninger af aktivitetsfladen



Lunden som ramme for optræden



Lunden som ved aftenstid



BODEN OG FLADEN

Boden er flade foreslåes udført som 2 runde elementer der i plan føjer sig ind i hinanden og herved bliver én ting. Den præcise udformning af bod og aktivitetsflade er ikke fastlagt, og skal viderebearbejdes i projektets næste fase. Boden og fladen er i skitseforslaget vist som udført i ubehandlet træ. Farver og materialer er endvidere ikke fastlagt



FLADEN OG MIDLERTIDIGE AKTIVITETER

Aktivetsfladen bliver udformet til at kunne rumme mange forskelligartede aktiviteter. Man kan sidde og tage ophold på kanten og man kan gennem falden umiddelbar udformning bruge stedet til leg og bevægelse. Herudover foreslås det at der bliver mulighed for mere midlertidige aktiviteter. Disse tager udsping i boden og fladen, hvorfra det bliver muligt at hente legeredskaber eller med udsping i fladen afholde større eller mindre arrangementer.

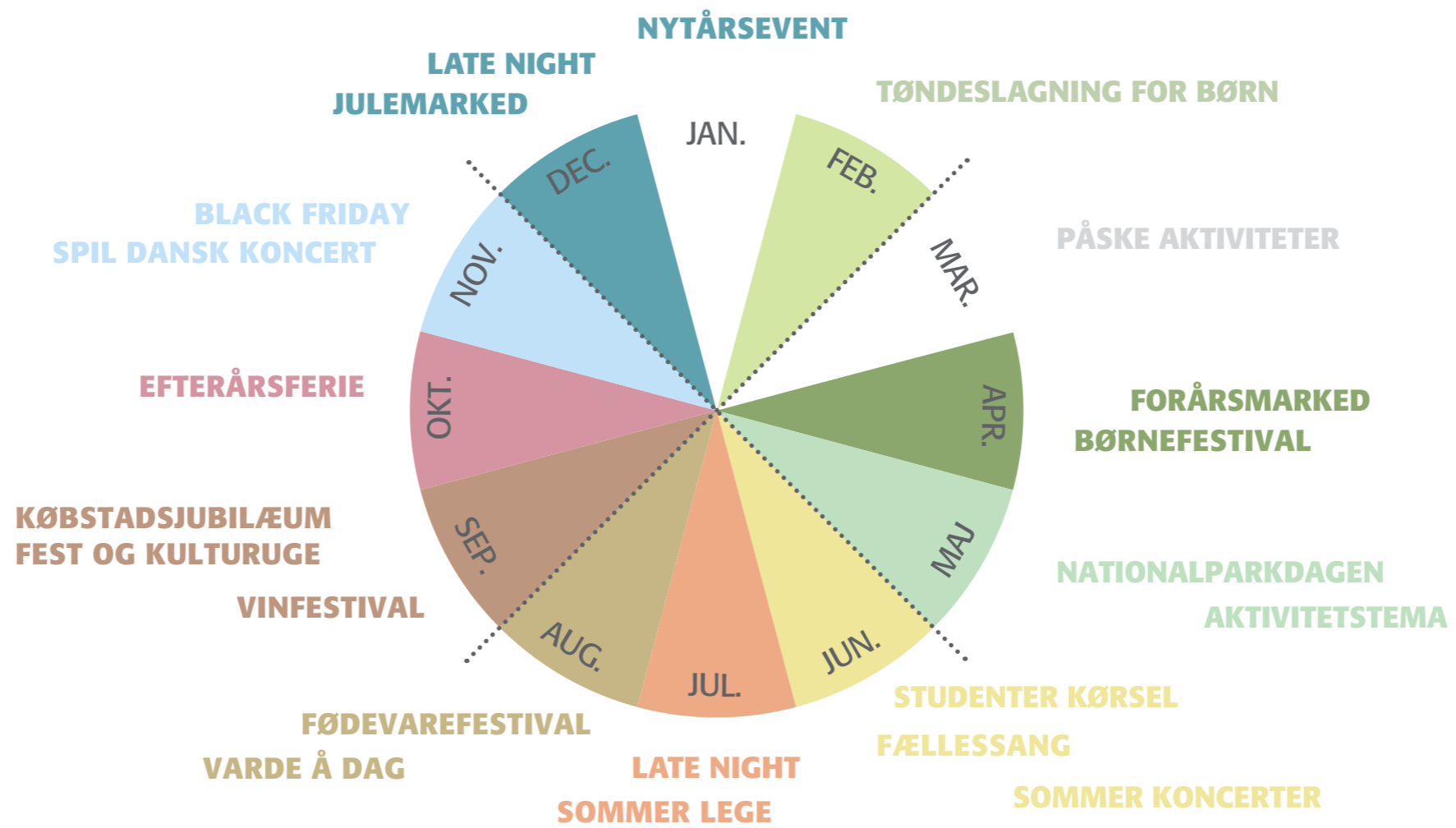


HØJSÆSON OG RUNDE BÆNKE

Som en del af torvets indretning er det nødvendigt i forbindelse med højsæsonen for turister og i forbindelse med forskellige arrangementer at kunne stille et antal bordbæneksæt op på torvet. Sættene er mobile, men med en tyngde der betyder at de ikke umiddelbart kan fjernes fra deres placering. Herudover er det muligt som en del af pladsens permanente indretning at placere runde bænke evt. med ryglæn rundt om pladsens træer.



TORVET OG AKTIVITETER



TORVET MED STOR AKTIVITET

